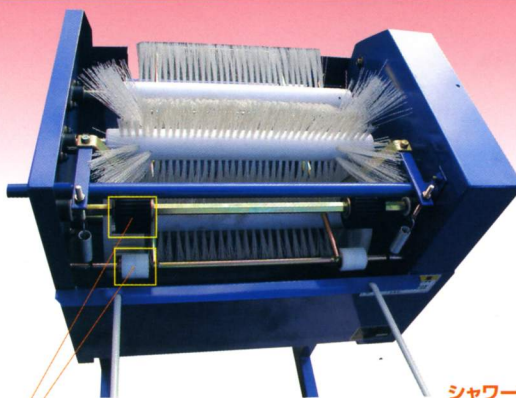


SAITO
豊かな恵を築く

苗箱洗浄機

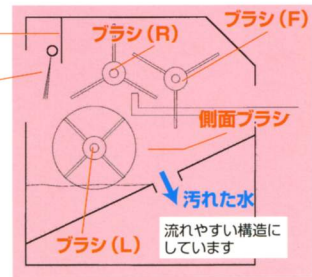
— 連続自動式 —



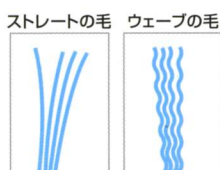
- 高級ナイロン使用
- プラスチック製のブラシ植え込み材を使用
- 苗箱の4面の箇所に適した**3種類のブラシ**を採用

線径 $\begin{matrix} \phi 0.5 \\ \phi 0.6 \\ \phi 0.7 \end{matrix}$ の [ストレートブラシ] で
洗浄精度にミガキがかりました。

■仕切り板
汚れたかきあげ水が入ってこないように、仕切り板でシャットアウトし、最後にきれいなシャワー水で仕上げます。



■送りロール径を大きくし補助ロールを追加したことにより食いつきと苗箱の方向性が向上し、スムーズな送りになりました。



■防水性の電源スイッチのため機械側面に取り付けし、使いやすさ抜群

新製品

SW-200
箱取装置付



標準・高速の切り替え

白いカバーをはずし、ナットをゆるめて各位置にピンをセットします。

最大処理能力
360枚
(60Hz)

■ワンウェイクラッチを採用し円滑で安定した送り性能を実現

■仕様

型 式	SW-200	
価 格(税込)	93,450円	
機体寸法 (箱取除く)	全 長(mm)	510
	全 巾(mm)	565
	全 高(mm)	830
重 量(kg)	36.7(箱取含む)	
電 源(V)	交流単相100	
モ ー ター(kw)	0.2	
処 理 能 力(箱/hr)	標 準	200(50Hz)
	高 速	300(50Hz)
		240(60Hz)
洗 浄 方 式	3本ロール・サイドデスクブラシ	
送 り	ゴムローラー駆動間欠送り	
かん水方式	後かん水	

上面ブラシ2本(正逆回転)と斜めブラシ

上面を矢印の方向に回転し洗浄します。ブラシ(R)の斜めブラシは線径を太くし、ウェーブを付け洗浄精度向上。両端には段付で短いブラシを採用。

ブラシ(R)・ブラシ(F) ——— ストレートブラシ線径 $\phi 0.6$
ブラシ(R)斜め ——— ウェーブブラシ線径 $\phi 0.7$

底面ブラシ

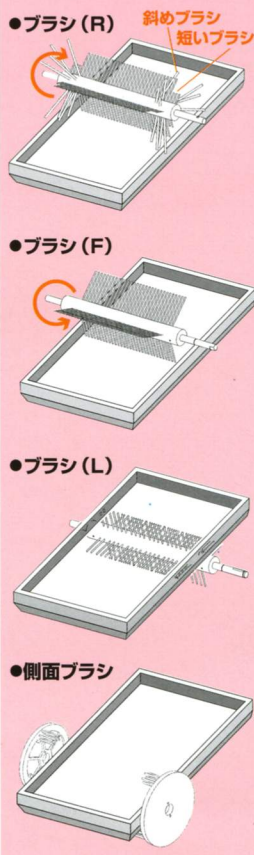
多種多様の底面に対応するために線径を太くし、さらにブラシの長さを短くし、洗浄力を強化しました。

ブラシ(L) ——— ストレートブラシ線径 $\phi 0.6$

側面ブラシ

苗箱長手方向外側の洗浄精度を向上させるためブラシ(L)に組み付けたデスクブラシ。

ウェーブブラシ線径 $\phi 0.5$



お客様に届いたら、いっさい組立ての必要がありません。使用するそのままの姿で梱包をしています。面倒のない大変扱いやすい商品にしました。

★特にかわいた状態の箱ですと洗浄が十分でない場合がありますので、作業前に水をかけられてから使用頂きますと、さらに効果的です。

安全に関する
ご注意

●ご使用の際は取扱説明書をよくお読みのうえ、正しくお使いください。
●故障、事故を未然に防止する為、使用前には点検を必ず行ってください。

※この仕様は、改良のため予告なく変更することがあります。

●ご用命は下記販売店でどうぞ。



株式会社 齋藤農機製作所

- 本社・工場 〒998-0832 山形県酒田市両羽町332番地
TEL0234(23)1511(代) ファクシミリ0234(26)4161
- 北海道工場 〒079-0181 北海道岩見沢市岡山町18番地
TEL0126(24)5401(代) ファクシミリ0126(24)5402
- 九州営業所 〒861-8039 熊本市長嶺南1丁目1番10号
TEL096(384)6865(代) ファクシミリ096(384)6864
- 大阪営業所 〒590-0808 大阪府堺市旭ヶ丘中町1丁目6番29号
TEL072(245)0797(代) ファクシミリ072(245)0818