

B Z T - B ベース・コントロールボックス

図番	品番	部品名称	数量	互換	備考
1	22630-1111-1	フレーム	1		
2	22711-1113-1	ストップツキキャスター	4		
3	02172-50120	ナット	4		M12 P1.25
4	22624-1125-2	プレート(フレーム)	1		
5	02021-50060	ナット	6		M6
6	22184-1149-1	クッション(プレート)	1		
7	22624-1114-1	シャッタ(プレート)	1		
8	22629-1132-1	ボス(ツメ)	1		
9	03651-00808	トメネジ	1		M8X8
10	22629-1138-1	モータ(2.2kW)	1		
11	22625-1137-1	ゲロメット(26, マツキ)	1		
12	02131-50100	ナット	4		M10 P1.25
13	22630-1121-1	カバー(1, ツメクラッチ)	1		
14	22630-1122-1	カバー(2, ツメクラッチ)	1		
15	01025-50612	ボルト	1		M6X12
16	22630-2110-1	ボックス, アッシ(コントロール)	1		17~42
17	22624-2111-2	ボックス(コントロール)	1		
18	22735-2122-1	ラベル(ボックス)	1		
19	22624-2112-1	カバー(コントロール)	1		
20	01023-50612	ボルト	2		M6X12
21	22782-2213-1	ブラケット(スイッチ)	1		
22	01023-50616	ボルト	3		M6X16
23	22122-1181-1	ゲロメット	1		
24	22735-2134-1	ミニリレー	1		
25	22735-2135-1	リレーソケット	1		
26	03054-50416	ナベコネジ	4		M4X16
27	04512-50040	ハネサガネ	8		M4

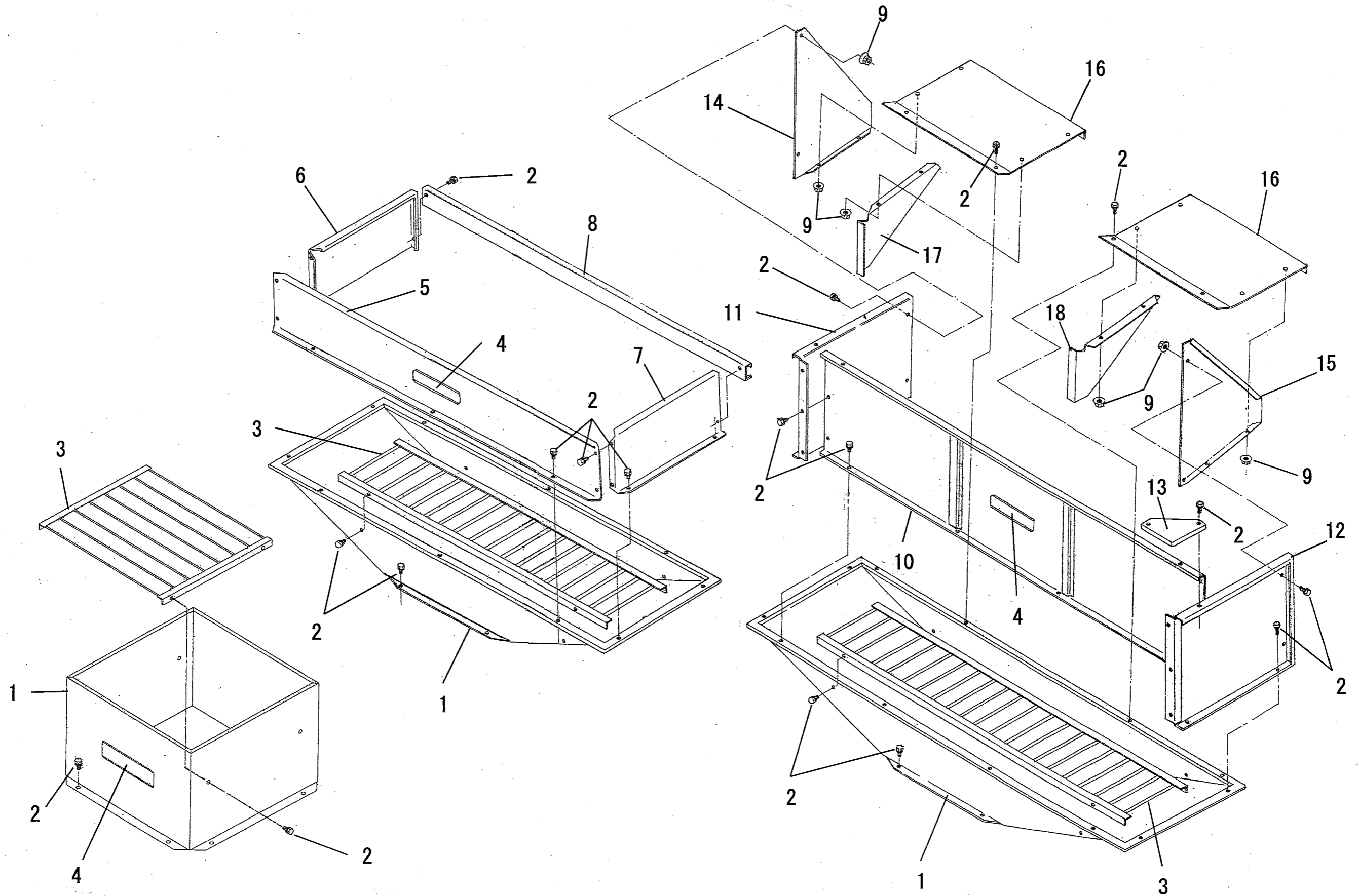
図番	品番	部品名称	数量	互換	備考
28	02054-50040	ナット	8		M4
29	22124-2115-1	タイマー	1		
30	22124-2116-1	タイマータンダイ	1		
31	03054-50412	ナベコネジ	4		M4X12
32	22782-2114-1	デンジカハイキ	1		
33	22782-2218-1	オシボタンスイッチ	3		
34	22777-2115-1	コンセント2P	1		
35	22735-2138-1	ネオンブラケット(オレンジ)	1		
36	22124-2125-1	ネオンブラケット(レッド)	2		
37	22629-2117-1	コード(デンゲン)	1		
38	22731-3131-1	サシコミプラグ 4P	1		
39	22630-2111-1	コード(モータ)	1		
40	22782-2116-1	コード(センサ)	1		
41	22782-2117-1	コード(ハイセン)	1		
42	22875-5133-1	コンセントラベル	1		
43	01023-50616	ボルト	4		
44	22875-3142-1	モミセンサー	1		a接点
45	02021-50050	ナット	2		M5
46	22782-3111-1	ラベル(ミギカイト)	1		
47	22132-3115-1	ラベル(2, チュウイ)	1		
48	22735-3116-1	ラベル(ケイコク)	1		
49	22630-3111-1	ラベル(カタシキ)	1		
50	22630-4111-1	トリアツカイセツメイシヨ	1		

⇐ 新旧部品兼用可

⇐* 新旧部品兼用不可

⇐ 新部品は旧部品に兼用可

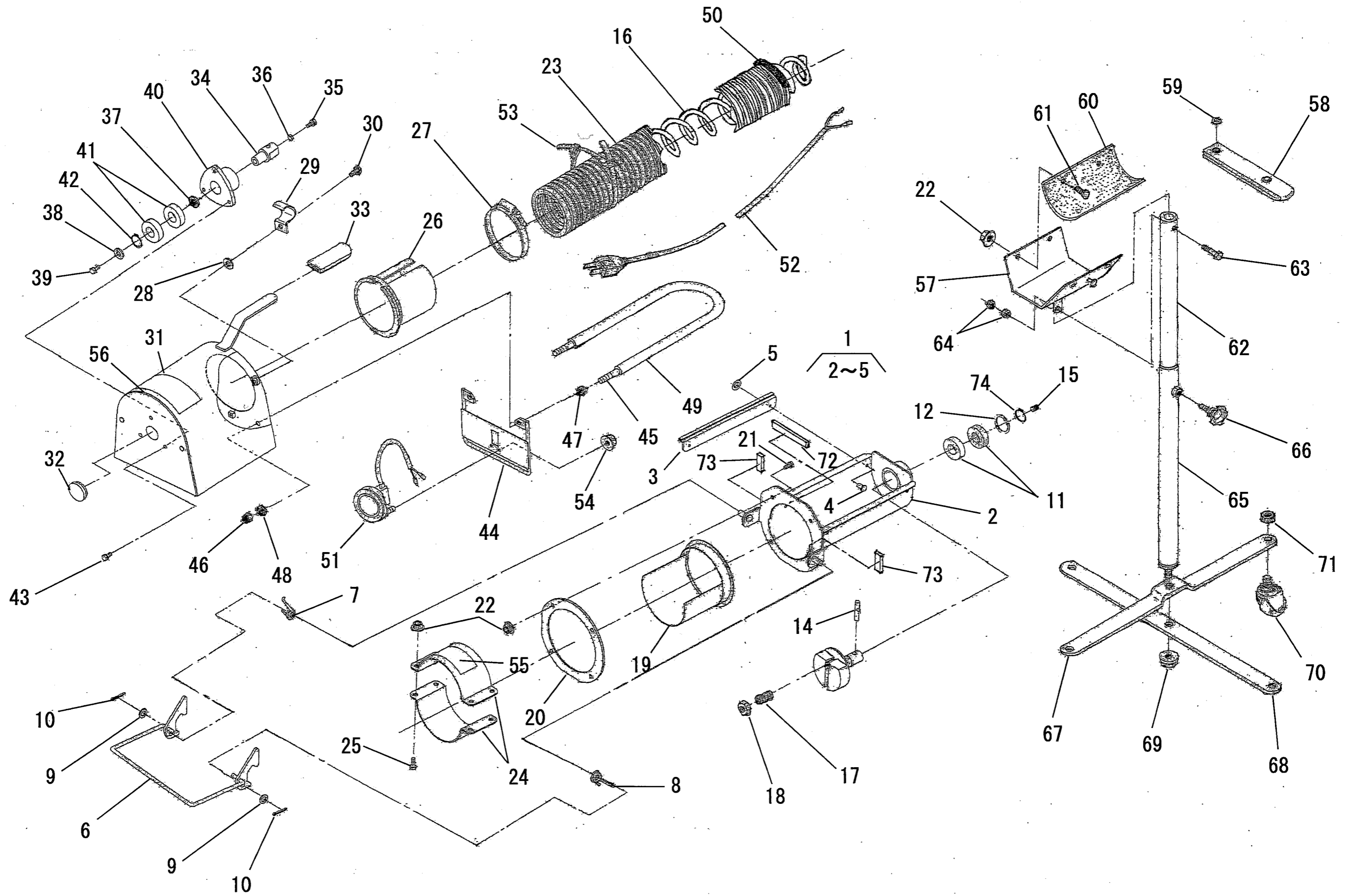
⇐ 旧部品は新部品に兼用可



B Z T - B ホツパ

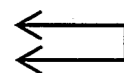
図番	品番	部品名称	数量	互換	数量	互換	数量	互換	備考
			BZT-30H~80H		BZT-30H1~80H1		BZT-30H4~80H4		
1	22726-1212-1	ホツパ	1						
	22891-1411-1	ホツパ			1				
	22724-1217-1	ホツパ					1		
2	01202-50614	ホルト	8		24		34		M6X14
3	22726-1213-1	ガード (ホツパ)	1						
	22891-1116-1	ガード (ホツパ)			1				
	22724-1118-1	ガード (ホツパ)					1		
4	22875-5131-1	ハネコンラベル	1		1		1		
5	22891-1112-1	ホジヨホツパ 1			1				
6	22891-1131-1	ホジヨホツパ 2			1				
7	22891-1114-1	ホジヨホツパ 3			1				
8	22891-1115-1	ホジヨホツパ 4			1				
9	02021-50060	ナット					12		M6
10	22893-1312-1	ウシロハネル					1		
11	22893-1313-2	サイドハネル1					1		
12	22893-1314-2	サイドハネル2					1		
13	22893-1116-1	ホジヨホツパ 4					2		
14	22724-1111-2	プレート(U-RH、サイドハネル)					1		
15	22724-1112-2	プレート(U-LH、サイドハネル)					1		
16	22724-1213-1	プレート					2		
17	22724-1115-2	プレート(L-RH、サイドハネル)					1		
18	22724-1116-2	プレート(L-LH、サイドハネル)					1		

← 新旧部品兼用可
≡* 新旧部品兼用不可
← 新部品は旧部品に兼用可
← 旧部品は新部品に兼用可

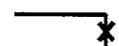


DB-Z バネコン

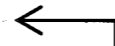
図番	品番	部品名称	数量	互換	数量	互換	数量	互換	数量	互換	数量	互換	備考
			20Z		30Z		40Z		50Z		65Z		
1	22507-1110-2	ケース, コンフ (サシコミ)	1		1		1		1		1		2~5
2	22507-1111-4	ケース (サシコミ)	1		1		1		1		1		
3	22701-1114-1	ガイド (サシコミ)	2		2		2		2		2		
4	22507-1112-1	ピン (5-8)	4		4		4		4		4		
5	13216-1113-1	ナット (フッシュ)	4		4		4		4		4		φ5用
6	22507-1117-1	レバ (サシコミロック)	1		1		1		1		1		
7	22721-2114-1	ロックスプリング ヒダリ	1		1		1		1		1		
8	22721-2115-1	ロックスプリング ミキ	1		1		1		1		1		
9	04011-50100	ヒラサガネ	2		2		2		2		2		M10 (φ18Xt2.0)
10	05511-50318	ワリピン	2		2		2		2		2		φ3用
11	08141-06004	ホルバアリング	2		2		2		2		2		6004 LLU
12	04611-00420	アサクリップ	1		1		1		1		1		R-42
13	22507-1121-3	シャフト (ハネ)	1		1		1		1		1		
14	22507-1122-1	ピン (ツメ)	1		1		1		1		1		
15	03650-00608	トメネジ	1		1		1		1		1		M6X8 ヒラサキ
16	22743-1123-1	スプリング (ハンソウ)	1										
	22767-1123-2	ハンソウハネ			1								
	22744-1123-1	スプリング (ハンソウ)				1							
	22768-1123-1	ハンソウハネ					1						
	22742-1123-1	ハンソウハネ							1				
	22745-1123-1	スプリング (ハンソウ)									1		
17	03670-01230	トメネジ	1		1		1		1		1		M12X30 P1.75 ヒラサキ
18	02114-50120	ナット	1		1		1		1		1		M12 P1.75
19	22507-1124-1	パイプ (サシコミ)	1		1		1		1		1		
20	22507-1125-1	プレート (オサエリング)	1		1		1		1		1		
21	01023-50616	ホルト	4		4		4		4		4		M6X16



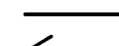
新旧部品兼用可



新旧部品兼用不



新部品は旧部品に兼用可

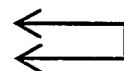


旧部品は新部品に兼用可

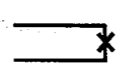
DB-Z バネコン

7/9

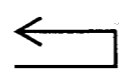
図番	品番	部品名称	数量	互換	数量	互換	数量	互換	数量	互換	数量	互換	備考	
			20Z		30Z		40Z		50Z		65Z			80Z
22	02021-50060	ナット	12		12		12		12		16		16	M6
23	22802-1126-1	ハ°イフ°(ハンソウ)	1											
	22803-1126-1	ハ°イフ°(ハンソウ)			1									
	22804-1126-1	ハ°イフ°(ハンソウ)					1							
	22805-1126-1	ハ°イフ°(ハンソウ)							1					
	22806-1126-1	ハ°イフ°(ハンソウ)									1			
	22807-1126-1	ハ°イフ°(ハンソウ)											1	
24	22507-1132-1	バンド°(ホ-ス)	2		2		2		2		2		2	
25	01222-50620	ボルト	2		2		2		2		2		2	M6X20
26	22803-1127-1	ハ°イフ°(トシュツコウ)	1		1		1		1		1		1	
27	22865-1119-1	トメバンド°	1		1		1		1		1		1	
28	22767-1138-1	リテーナ(トシュツコウ)	3		3		3		3		3		3	
29	54721-3845-1	ホ-スホルダ°2	1		1		1		1		1		1	
30	01026-50616	ボルト	3		3		3		3		3		3	M6X16
31	22507-1128-1	ケース(トシュツ)	1		1		1		1		1		1	
32	22507-1129-1	グ°ロメット(マクツキ)	1		1		1		1		1		1	
33	22868-1125-1	デ°ッピ°ング°キャツフ°	1		1		1		1		1		1	
34	22507-1123-3	ハ°ネホ°ス2	1		1		1		1		1		1	
35	22875-2116-1	ボルト(10X30)	1		1		1		1		1		1	M10X30 P1. 25
36	02118-50100	ナット	1		1		1		1		1		1	M10 P1. 25
37	04011-50160	ヒラザ°ガ°ネ	1		1		1		1		1		1	M16(φ30Xt2. 9)
38	51161-7456-1	ヒラザ°ガ°ネ(8. 5-22)	1		1		1		1		1		1	M8(φ22Xt2. 3)
39	01123-50816	ボルト	1		1		1		1		1		1	M8X16
40	22507-1127-1	デ°グ°チメタル	1		1		1		1		1		1	
41	08141-06003	ボ°-ル°ベ°ア°リン°グ°	2		2		2		2		2		2	6003 LLU
42	04611-00350	ア°ナ°サ°-ク°リッ°フ°	1		1		1		1		1		1	R-35



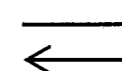
新旧部品兼用可



新旧部品兼用不



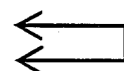
新部品は旧部品に兼用可



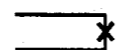
旧部品は新部品に兼用可

DB-Z バネコン

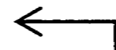
図番	品番	部品名称	数量	互換	数量	互換	数量	互換	数量	互換	数量	互換	数量	互換	備考
			20Z		30Z		40Z		50Z		65Z				
43	01023-50612	ホルト	3		3		3		3		3		3		M6X12
44	22507-1126-1	センサーガード	1		1		1		1		1		1		
45	22711-2117-2	パイプガード	1		1		1		1		1		1		
46	02112-50080	ナット	2		2		2		2		2		2		M8
47	02114-50080	ナット	2		2		2		2		2		2		M8
48	04512-50080	ハネサガネ	2		2		2		2		2		2		M8
49	22711-2118-1	ガードチューブ	1		1		1		1		1		1		
50	22767-1131-1	200スポンジ	1		1		1		1		1		1		
51	22875-3142-1	モミセンサー	2		2		2		2		2		2		a接点
52	22743-2111-1	コード (Bセンサー)	1												
	22767-2111-3	Bセンサーコード			1										
	22744-2111-1	コード (Bセンサー)				1									
	22768-2111-3	Bセンサーコード					1								
	22742-2111-2	Bセンサーコード							1						
	22745-2111-1	コード (Bセンサー)											1		
53	22767-2112-1	バンド (ワイヤ)	5		5		6		8		11		14		
54	02021-50050	ナット	2		2		2		2		2		2		M5
55	22506-3111-1	ラベル (ホス, カタシキ)	1												
	22507-3111-1	ラベル (ホス, カタシキ)			1										
	22508-3111-1	ラベル (ホス, カタシキ)				1									
	22509-3111-1	ラベル (ホス, カタシキ)					1								
	22510-3111-1	ラベル (ホス, カタシキ)								1					
	22511-3111-1	ラベル (ホス, カタシキ)											1		
56	22731-4113-1	ラベル (ハイシュツ)	1		1		1		1		1		1		
57	22853-3411-1	ホルダー			1		1		1		2		2		
58	22853-3112-3	ゴムバンド			1		1		1		2		2		



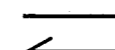
新旧部品兼用可



新旧部品兼用不



新部品は旧部品に兼用可



旧部品は新部品に兼用可

