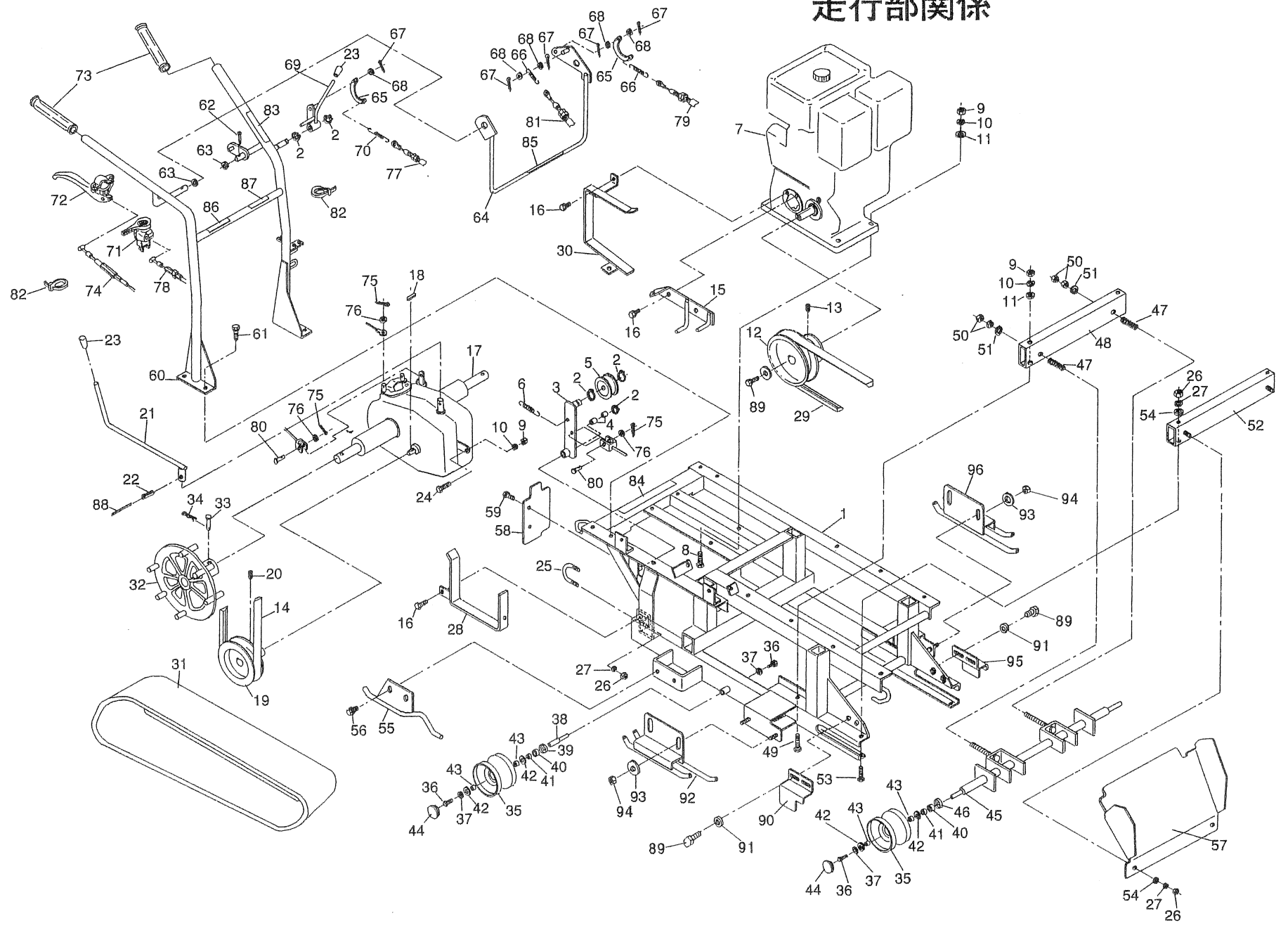


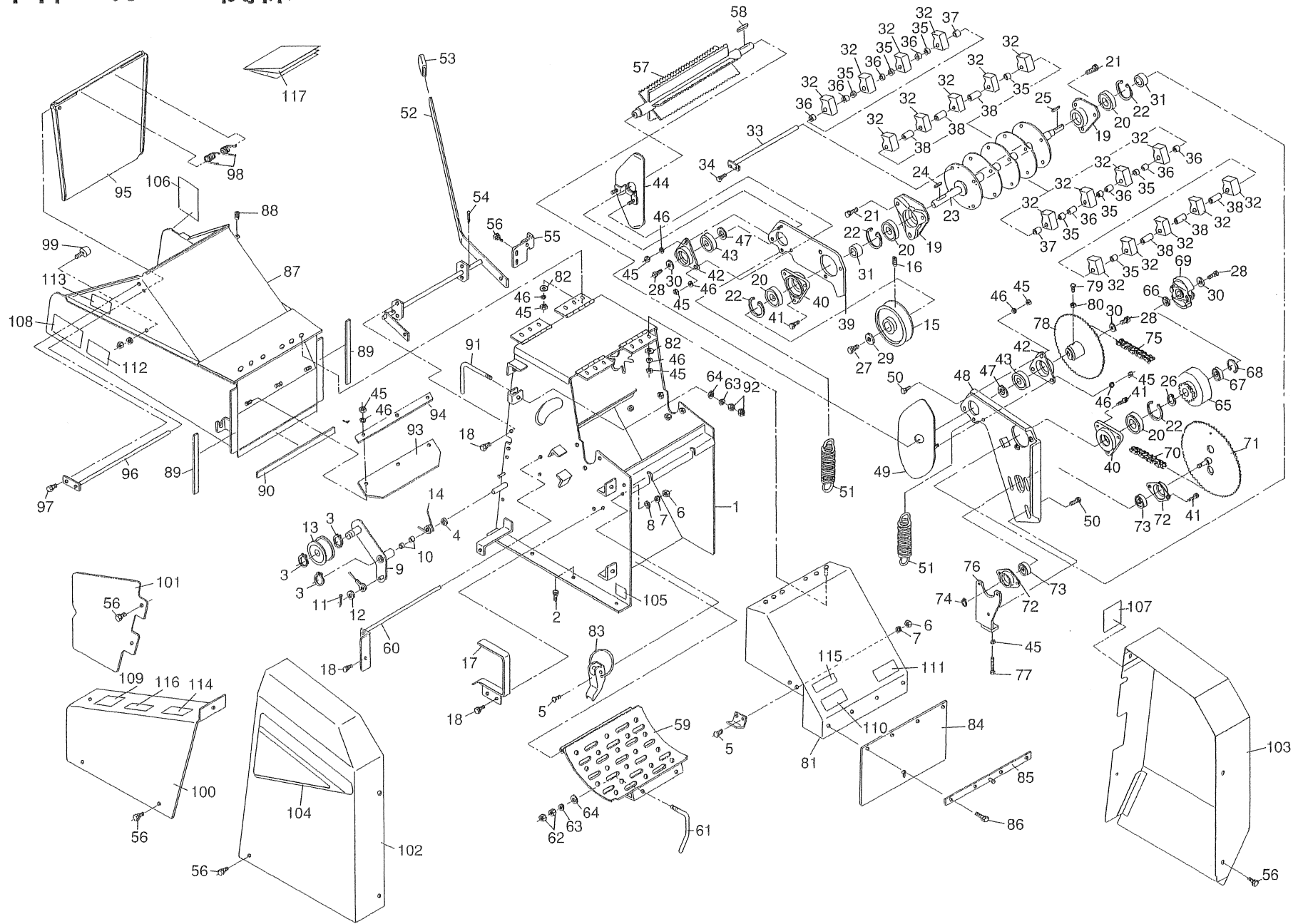
# 走行部関係



# 走行部関係

図番	コードNo	部 品 名 称	個数	備 考	図番	コードNo	部 品 名 称	個数	備 考	図番	コードNo	部 品 名 称	個数	備 考
1	71733-1111-1	フレーム (ソウコウ)	1		41	54121-2246-1	スリーブ	4		81	71721-2118-1	ワイヤ (ブレーキ)	1	
2	04612-00150	ジクサークリップ	5	S15	42	54121-1626-1	ザガネ	8		82	22759-2123-1	ワイヤバンド (250)	4	
3	71721-1112-2	テンション (ソウコウ)	1		43	54121-2243-1	ブッシュ	8		83	71721-6116-1	ラベル (サキョウクラッチ)	1	
4	08511-01515	ブッシュ	2		44	54821-2227-2	カバー	4		84	71721-6117-1	ラベル (ヘンソク)	1	
5	57471-1113-1	テンションプーリー	1		45	71721-1131-2	シャフト (アイドラー)	1		85	71721-6118-1	ラベル (クラッチ、ソウコウ)	1	
6	71721-1113-1	スプリング (ソウコウテンション)	1		46	54121-2245-2	ボウジンカバー1	2		86	71335-4113-1	ラベル (スロットル、チュウイ)	1	
7	71733-1114-1	エンジン	1		47	71721-1132-1	スプリング (クローラ)	2		87	71345-4114-1	ラベル (クラッチ、チュウイ)	1	
8	01173-51040	ボルト	4	M10×40	48	71721-1133-1	フレーム (ナカ)	1		88	5J057-3252-1	ケーブル (ヌケドメ)	1	
9	02118-50100	ナット	7	M10	49	01173-51080	ボルト	2	M10×80	89	01123-50820	ボルト	1	M8×20パネ座付
10	04512-50100	パネザガネ	7	M10	50	02112-50120	ナット	4	M12	90	71729-1242-1	ストップパ (2、クローラ)	1	
11	04011-50100	ヒラザガネ	6	φ10.5×φ18×t2.0	51	04011-50120	ヒラザガネ	2	φ13×φ22×t2.6	91	04015-50080	ヒラザガネ	4	φ9×φ26×t2.6
12	71721-1115-2	プーリー (エンジン)	1		52	71721-1134-1	フレーム (マエ)	1		92	71729-1239-1	ガイド (2、クローラ)	1	
13	03650-50820	トメネジ (ヒラサキ)	1	M8×20平先	53	01153-50880	ボルト	2	M8×80	93	55001-2216-1	ローラジクザガネ	4	
14	71721-1116-1	ブイベルト (SA35W600)	1		54	04012-50080	ヒラザガネ	4	φ8.4×φ16×t1.2	94	02576-22161	マワリドメナット	4	
15	71733-1117-1	ガイド (1、ソウコウベルト)	1		55	71721-1135-2	ブラケット (ソリ)	2		95	71729-1241-1	ストップパ (1、クローラ)	1	
16	01123-50820	ボルト	6	M8×20パネ座付	56	01135-51230	ボルト	4	M12×30パネ、平座付	96	71729-1238-1	ガイド (1、クローラ)	1	
17	71729-1118-1	ミッション	1		57	71729-1136-1	シュート (ハイシュツ)	1		97				
18	05712-00525	フェザキー	1	5×5×25	58	71729-1137-1	カバー (ミッションプーリー)	1		98				
19	71729-1119-1	プーリー (ミッション)	1		59	01023-50610	ボルト	2	M6×10パネ座付付	99				
20	03650-50812	トメネジ (ヒラサキ)	1	M8×12平先	60	71729-2111-2	ハンドル	1		100				
21	71729-1121-1	レバー (ソウコウキリカエ)	1		61	01133-51025	ボルト	4	M10×25パネ座付	101				
22	05411-00525	スプリングピン	1		62	05511-52525	ワリピン	2	呼2.5×25	102				
23	55411-3342-2	レバー (グリップ)	2		63	04011-50140	ヒラザガネ	2	φ15×φ26×t2.6	103				
24	01173-51060	ボルト	1	M10×60	64	71721-2112-2	レバー (デットマウント)	1		104				
25	71721-1122-1	Uボルト	2		65	5J057-3259-1	カナグ (キリカエ)	2		105				
26	02114-50080	ナット	12	M8	66	55611-6276-1	キョウキョウクラッチスプリング	2		106				
27	04512-50080	パネザガネ	12	M8	67	05511-50215	ワリピン	5	呼2.0×15	107				
28	71721-1123-2	ガイド (2、ソウコウベルト)	1		68	04012-50080	ヒラザガネ	5	φ8.4×φ16×t1.2	108				
29	71721-1124-1	ブイベルト (SC68)	1		69	71721-2113-3	レバー (ハサイ)	1		109				
30	71721-1125-1	ガイド (1、ベルト)	1		70	5J083-5513-1	スプリング (カリトリ)	1		110				
31	71721-1126-1	クローラ	2		71	71335-1149-2	レリーズレバー	1		111				
32	71721-1127-1	ローラ (255)	2		72	71451-3123-1	レバー (サイドクラッチ)	2		112				
33	71335-1126-1	ピン (10-50)	2		73	71335-1114-1	ハンドル (ニギリ)	2		113				
34	05515-51000	スナップピン	2		74	71729-2114-1	ワイヤ (サイドクラッチ)	2		114				
35	71721-1128-1	ローラ (150)	4		75	05511-51612	ワリピン	4	呼1.6×12	115				
36	55571-2161-1	ロックベルト	6		76	04013-50060	ヒラザガネ	4	φ6.4×φ13×t1.0	116				
37	04015-50080	ヒラザガネ	6	φ9×φ26×t2.6	77	71721-2115-1	ワイヤ (カッタ)	1		117				
38	71721-1129-1	シャフト (トラックローラ)	2		78	71721-2116-1	ワイヤ (スロットル)	1		118				
39	54121-2247-1	ボウジンカバー2	2		79	71729-2117-1	ワイヤ (ソウコウ)	1		119				
40	54121-2244-1	オイルシール	4		80	05112-50614	アタマツキピン	2		120				

# 本体・カバー関係



# 本体・カバー関係

図番	コードNo	部 品 名 称	個数	備 考	図番	コードNo	部 品 名 称	個数	備 考	図番	コードNo	部 品 名 称	個数	備 考
1	71733-3111-1	フレーム (ホンタイ)	1		41	01123-50825	ボルト	8	M8×25バネ座付	81	71733-5111-1	カバー (ハイシュツ)	1	
2	01135-51025	ボルト	7	M10×25バネ、平座付	42	71729-3132-1	ケース (ベアリング)	2		82	04013-50080	ヒラザガネ	12	φ8.4×φ18×t1.6
3	04612-00150	ジクサークリップ	3	S15	43	08141-06204	ボールベアリング	2	6204LLU	83	71721-5112-1	クランプ (パッチリ)	2	
4	04011-50140	ヒラザガネ	1	φ15×φ6×t2.6	44	71729-3127-2	カバー (ミギ、ボウジン)	1		84	71721-5113-2	ゴム (ハイシュツ)	1	
5	03054-50514	ナベコネジ	8	M5×14	45	02114-50080	ナット	22	M8	85	71729-5114-1	ステー (ハイシュツゴム)	1	
6	02054-50050	ナット	8	M5	46	04512-50080	バネザガネ	21	M8	86	01023-50616	ボルト	4	M6×16バネ座付
7	04512-50050	バネザガネ	8	M5	47	71715-3137-1	カラー (20-33)	2		87	71733-5115-1	トイ (キョウキュウ)	1	
8	04013-50050	ヒラザガネ	4	φ5.3×φ12×t0.8	48	71729-3129-1	アーム (ヒダリロール)	1		88	03650-00808	トメネジ	1	M8×8平先
9	71729-3112-1	テンションアーム (ハサイ)	1		49	71729-3131-2	カバー (ヒダリ、ボウジン)	1		89	71721-5116-1	ゴム (1、キョウキュウトイ)	2	
10	08511-01515	ブッシュ	2		50	01125-50825	ボルト	2	M8×25バネ、平座付	90	71733-5117-1	ゴム (2、キョウキュウトイ)	1	
11	05511-51612	ワリピン	1	呼1.6×12	51	71721-3132-1	スプリング (ロール)	2		91	71728-5124-1	レバー (トイコテイ)	2	
12	04013-50060	ヒラザガネ	1	φ6.4×φ13×t1.0	52	71729-3133-1	レバー (ツマリカイジョ)	1		92	02116-50100	ナット	4	M10
13	71729-3139-1	テンションブーリー (76-34)	1		53	71721-3141-1	キャップ (レバー)	1		93	71721-5119-1	プレート (モドリボウシ)	1	
14	71721-3113-1	スプリング (テンション)	1		54	05511-50320	ワリピン	2	呼3.0×20	94	71729-5121-1	カナグ (モドリボウシ)	1	
15	71728-3117-1	ブーリー (シュジク)	1		55	71721-3134-2	カナグ (カイジョレバー)	1		95	71729-5122-1	プレート (トビダシボウシ)	1	
16	03670-51020	トメネジ (ヒラサキ)	1	M10×20平先	56	01125-50820	ボルト	17	M8×20バネ、平座付	96	71721-5123-1	ピン (ボウシプレート)	1	
17	71729-3115-2	ガイド (2、ベルト)	1		57	71729-3135-1	ロール	1		97	01023-50614	ボルト	1	M6×14バネ座付
18	01123-50820	ボルト	7	M8×20バネ座付	58	05712-00540	フェザキー	1	5×5×40	98	71721-5124-1	スプリング (トビダシボウシ)	2	
19	71729-3116-1	ブラケット (シュジク)	2		59	71729-3136-1	スクリーン	1		99	71721-5125-1	ストッパ (ボウシプレート)	2	
20	08141-06205	ボールベアリング	4	6205LLU	60	71729-3137-1	ピン (スクリーン)	1		100	71733-5126-1	カバー (エンジンブーリー)	1	
21	01133-51030	ボルト	6	M10×30バネ座付	61	71721-3138-1	レバー (スクリーン)	2		101	71733-5127-1	カバー (2、エンジンブーリー)	1	
22	04611-00520	アナサークリップ	4	R52	62	02118-50100	ナット	4	M10	102	71721-5128-1	カバー (ベルト)	1	
23	71729-3117-2	シャフト (ハサイ)	1		63	04512-50100	バネザガネ	4	M10	103	71729-5229-1	カバー (チェーン)	1	
24	05712-00740	フェザキー	1	7×7×40	64	04013-50100	ヒラザガネ	4	φ10.5×φ22×t1.6	104	71733-6111-1	ラベル (キシユ)	1	
25	05712-00525	フェザキー	1	5×5×25	65	71729-4111-1	アウター (エンシンクラッチ)	1		105	71733-6112-1	マーク (ガシキ)	1	
26	04612-00250	ジクサークリップ	1	S25	66	71729-4119-1	カラー (5.4、アウター)	1		106	71721-6113-1	ラベル (サギョウイチ、チュウイ)	1	
27	01133-51020	ボルト	1	M10×20バネ座付	67	08141-06003	ボールベアリング	1	6003LLU	107	71721-6114-1	ラベル (ツマリカイジョ)	1	
28	01123-50816	ボルト	3	M8×16バネ座付	68	04611-00350	アナサークリップ	1	R35	108	71721-6115-1	ラベル (ツミオロシ、チュウイ)	1	
29	57531-5121-2	ヒラザガネ	1	φ11×φ32×t3.2	69	71721-4112-1	クラッチ (エンシン)	1		109	71721-6119-1	ラベル (クロウラ、チュウイ)	1	
30	04015-50080	ヒラザガネ	3	φ9×φ26×t2.6	70	71721-4113-1	チェーン (78L)	1		110	71131-4114-1	ラベル (2、アンゼン)	1	
31	71721-3118-1	カラー (19.3)	2		71	71729-4112-1	スプロケット (T70-T12)	1		111	71131-4115-1	ラベル (3、アンゼン)	1	
32	71729-3119-1	ナイフ (ハンマ)	18		72	71729-4113-1	12-40ジクウケ	2		112	71131-4117-1	ラベル (1、チュウイ)	1	
33	71729-3121-1	シャフト (ハンマ)	4		73	08141-06203	ボールベアリング	2	6203LLU	113	71131-4113-1	ラベル (1、アンゼン)	1	
34	01023-50612	ボルト	4	M6×12バネ座付	74	04612-00170	ジクサークリップ	1	S17	114	71335-4114-1	ラベル (マフラ、チュウイ)	1	
35	71729-3122-1	カラー (8.3)	8		75	71721-4115-1	チェーン (86L)	1		115	53981-6432-1	ラベル (テンケン、チュウイ)	1	
36	71729-3123-1	カラー (15)	8		76	71729-4117-1	カナグ (チェーンチョウセツ)	1		116	71345-4113-1	ラベル (カンキ)	1	
37	71729-3124-1	カラー (23)	2	φ9×φ26×t2.6	77	01155-50845	ボルト	1	M8×45	117	71733-7111-1	トリアツカイセツメイショ	1	
38	71729-3125-1	カラー (30)	6		78	71729-4118-1	スプロケット (T54)	1		118				
39	71729-3126-1	アーム (ミギロール)	1		79	01153-50816	ボルト	1	M8×16	119				
40	71729-3138-1	ブラケット (アーム)	2		80	02052-50080	ナット	1	M8	120				